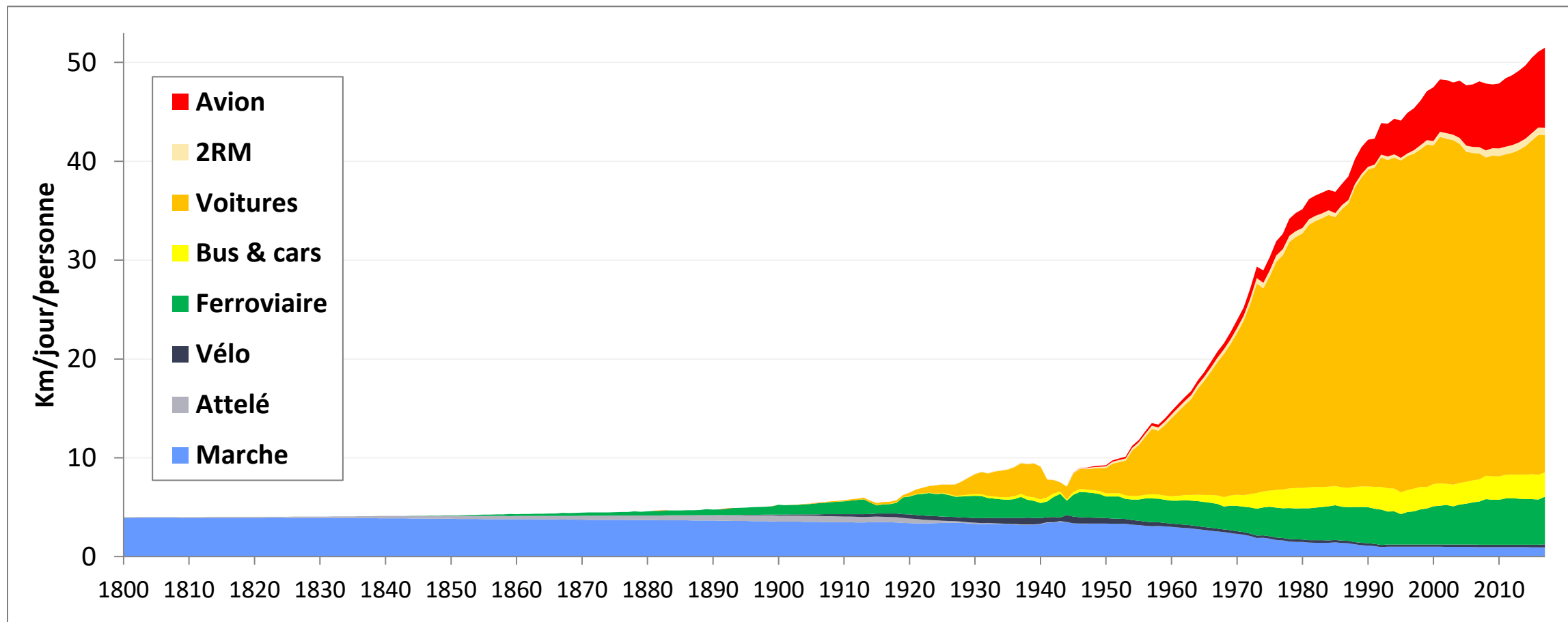


# Mobilités, transition environnementale et justice sociale : enjeux et leviers

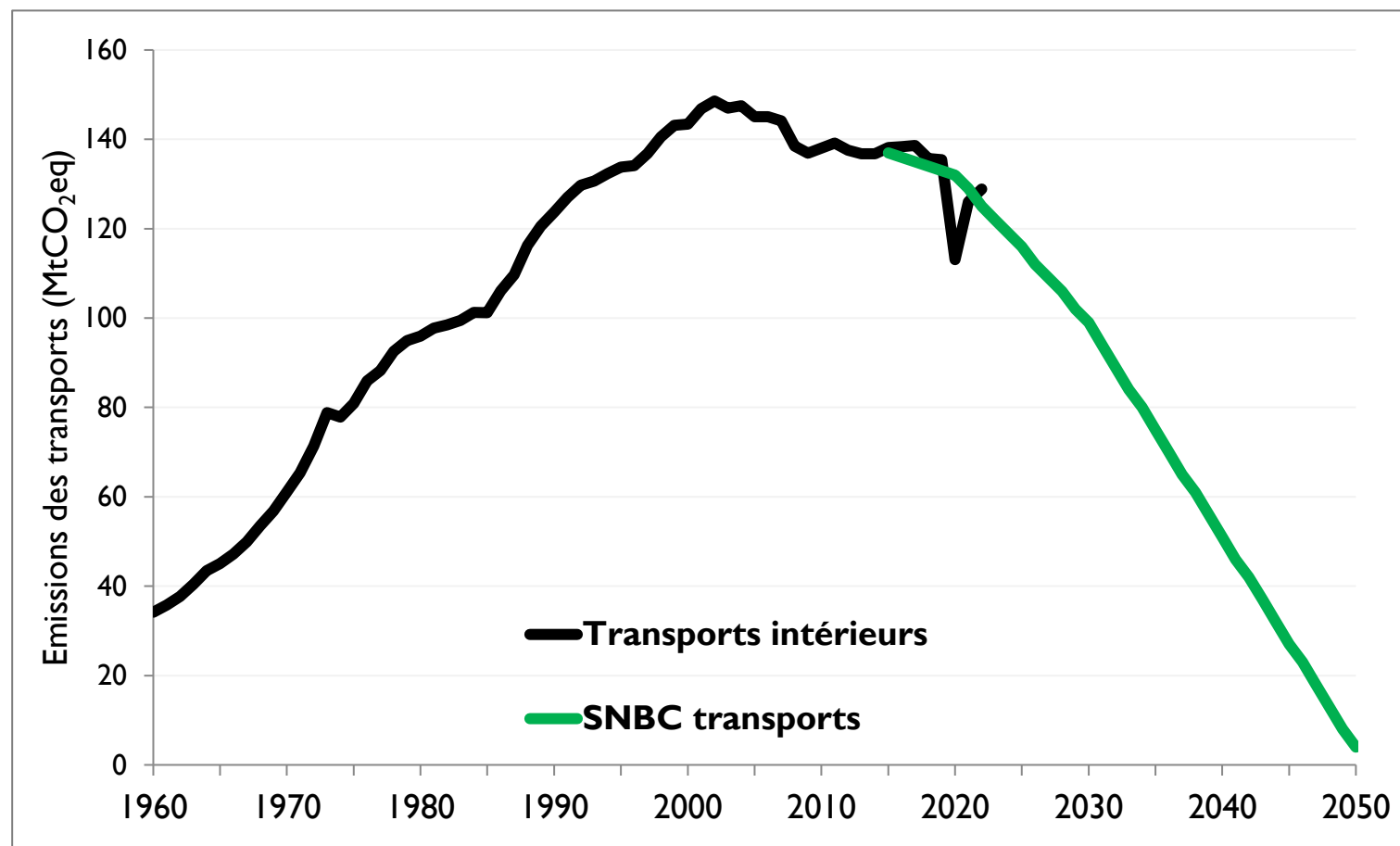
Colloque Transition juste des mobilités

# Une explosion des kilomètres parcourus



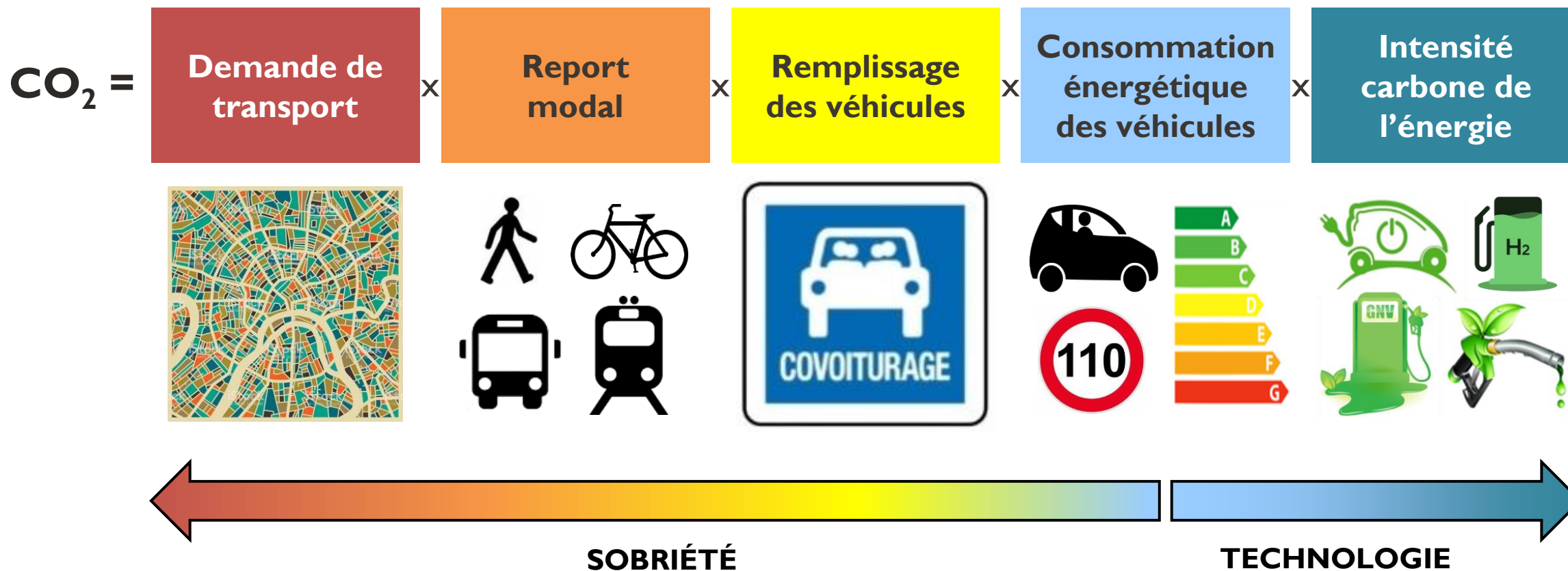
Les kilomètres parcourus par jour par mode de transport, de 1800 à 2017

# Objectif décarbonation à 2050



Emissions des transports depuis 1960, et objectif de la stratégie nationale bas-carbone (SNBC) d'ici 2050

# 5 leviers pour décarboner les transports



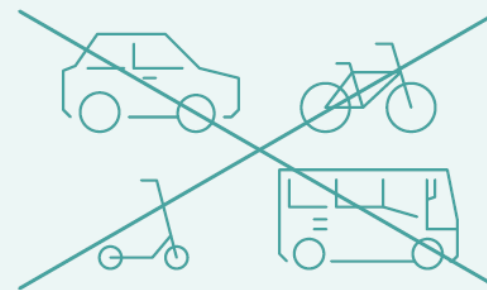
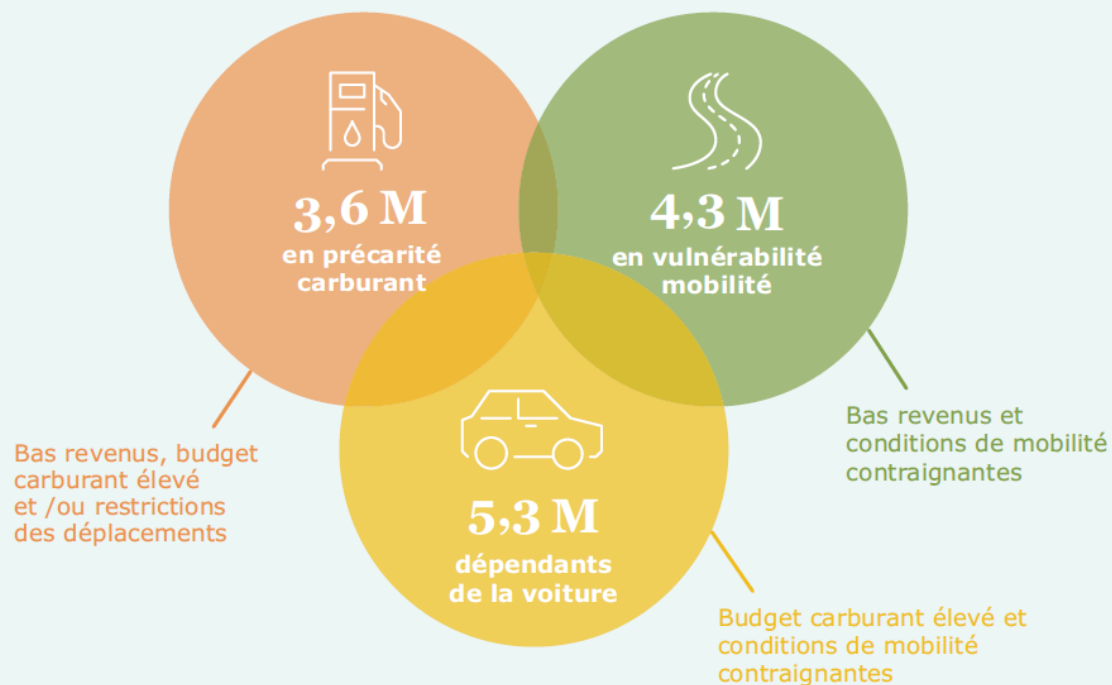
Les 5 leviers de la stratégie nationale bas-carbone (SNBC)

# I) Les inégalités d'accès à la mobilité, un des défis de transition

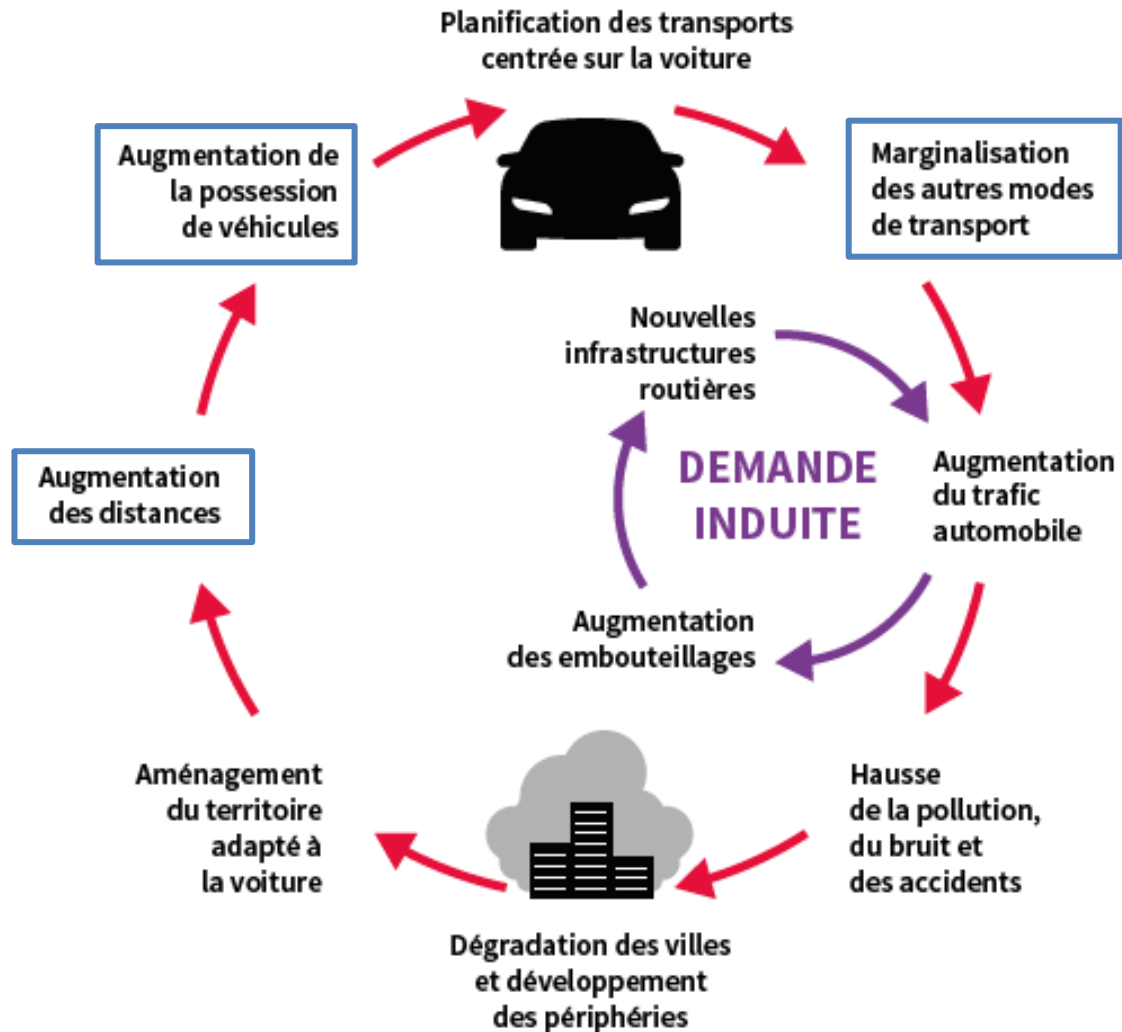
**13,3 M de Français.es sont en situation de « précarité mobilité ».**

**9 M** sont en **situation d'insécurité mobilité**

**et 4,3 M** de Français.es **n'ont aucun équipement individuel ou abonnement à un service de transport collectif.**



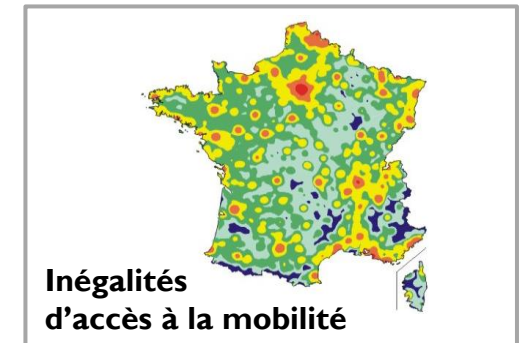
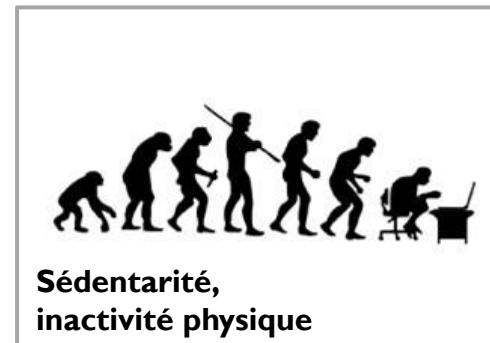
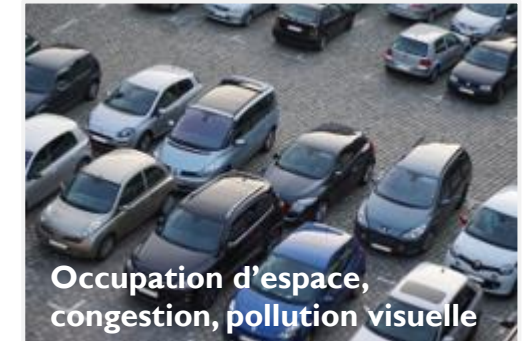
# I) Des inégalités dans l'accès à la mobilité, un des défis de transition



Un système de mobilité dominé par la voiture,  
un mode :

**Coûteux**  
**Aux forts impacts environnementaux**

## 2) Des inégalités dans l'exposition aux externalités des mobilités



Les principaux impacts environnementaux, sociaux et sanitaires des transports

### 3) Des responsabilités communes mais différenciées

Q13. Si des changements importants s'avèrent nécessaires dans nos modes de vie, à quelles conditions les accepteriez-vous ?  
En premier ? Et en second ? – Deux réponses possibles – Total supérieur à 100%



Ensemble des Français  
1519 répondants

■ En premier □ Total

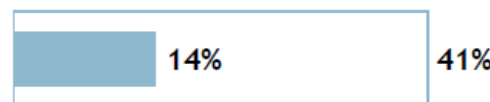
Vs. 2022

Qu'ils soient partagés de façon juste entre tous les membres de notre société



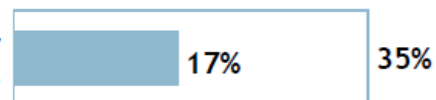
◆ =

Qu'ils soient décidés collectivement, je veux avoir mon mot à dire



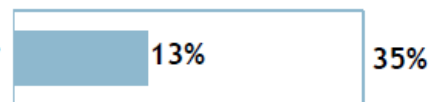
◆ =

Qu'ils restent dans des proportions modérées, je ne suis pas prêt à accepter des changements radicaux dans mon mode de vie



□ +4

Que les inconvénients soient compensés par d'autres avantages (plus de temps libre, plus de solidarité, etc.)



□ +1

Je les accepterai dans tous les cas

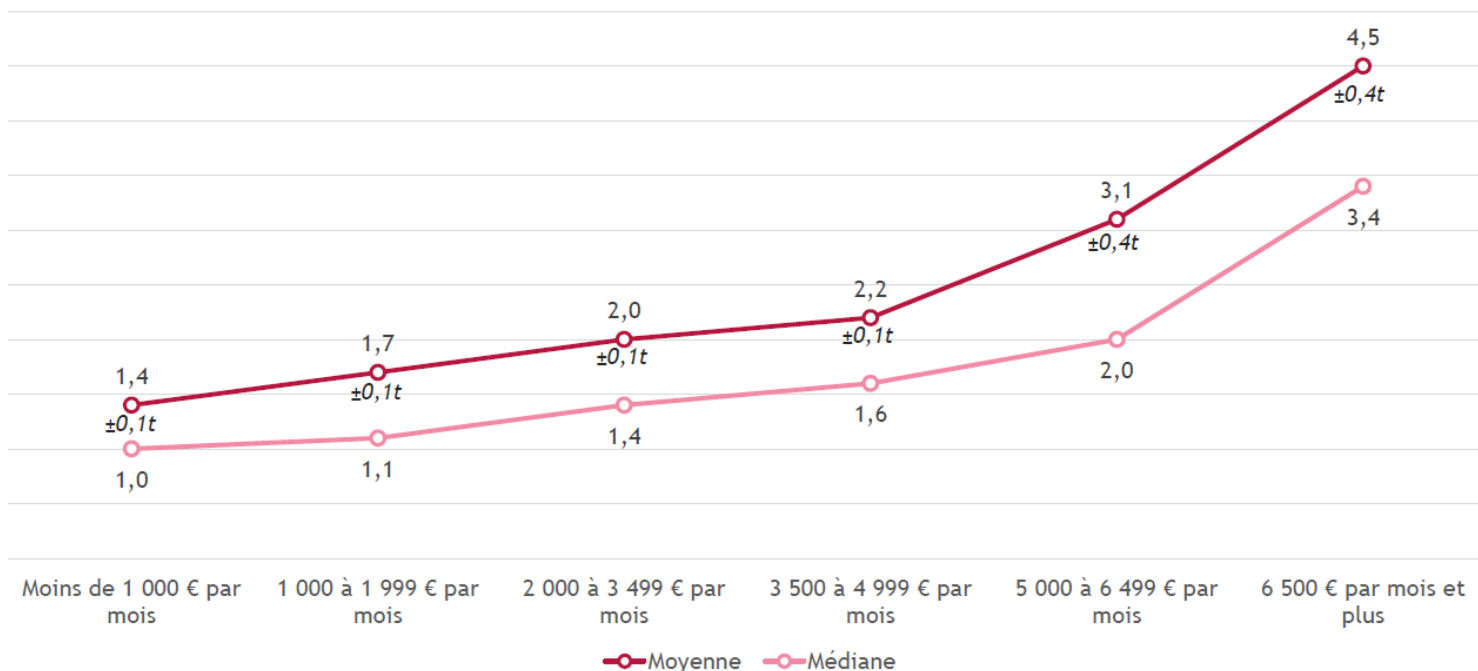


□ -2



### 3) Des responsabilités communes mais différenciées

Empreinte carbone liée aux transports selon le revenu mensuel net



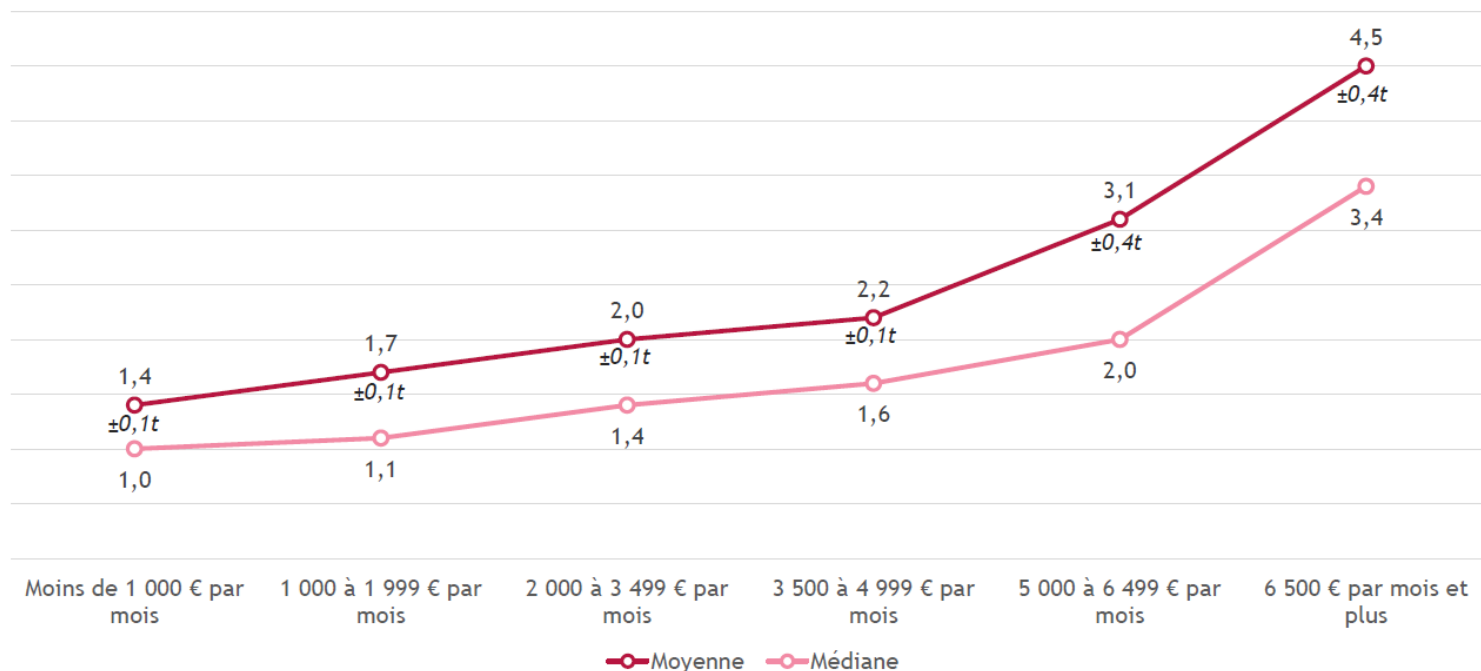
Empreinte transport France

**Moyenne : 2,0** tCO<sub>2</sub>e/hab

**Médiane : 1,4** tCO<sub>2</sub>e/hab

### 3) Des responsabilités communes mais différenciées

Empreinte carbone liée aux transports selon le revenu mensuel net



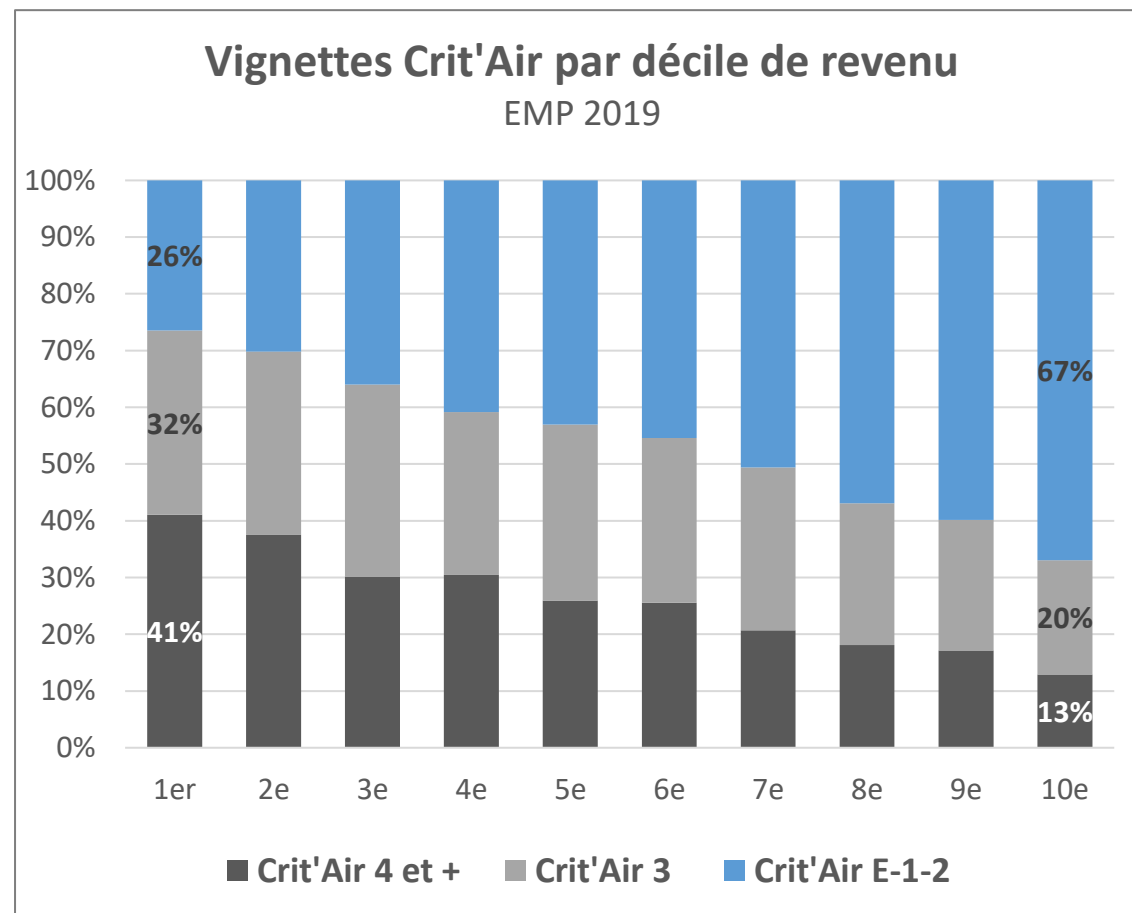
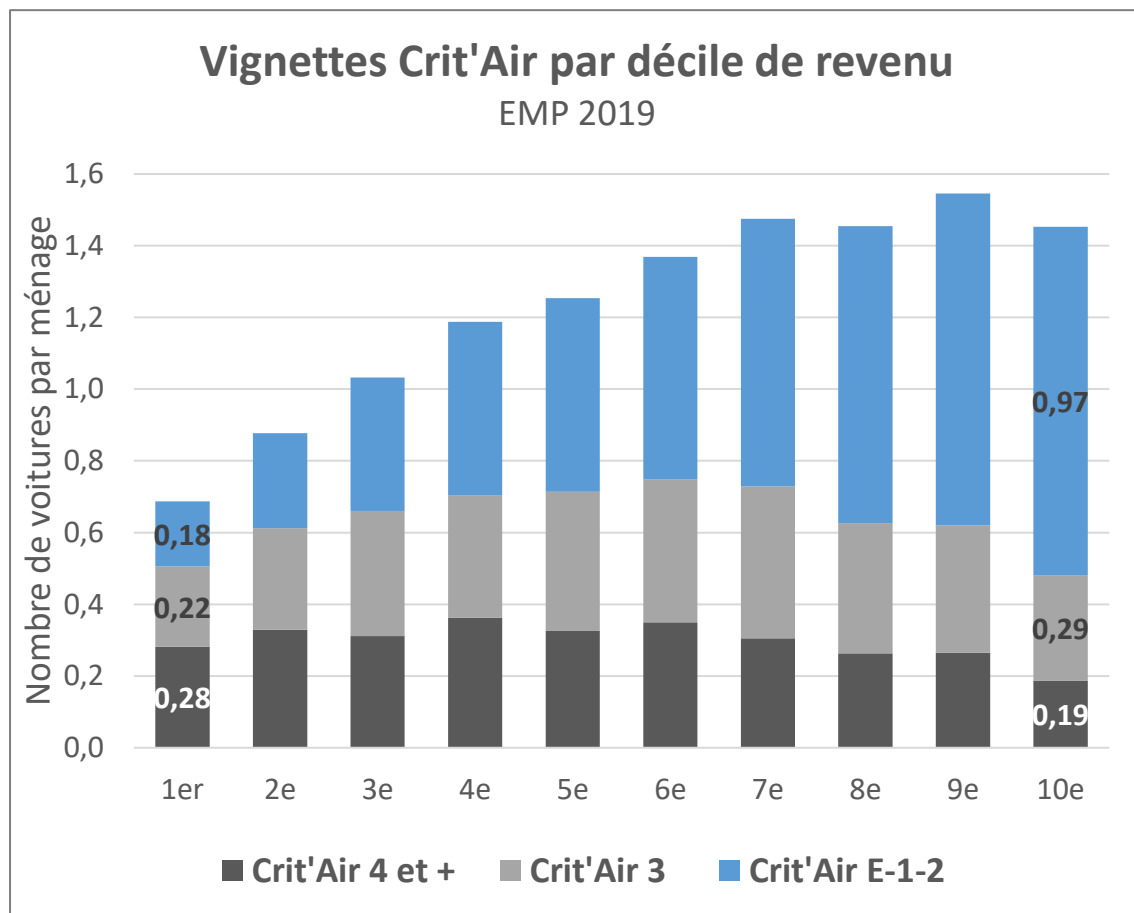
« Ceci conforte la vision et la stratégie que je porte :

- d'une part, apporter des solutions concrètes et accessibles aux classes moyennes et modestes, en renforçant l'aide à l'achat des voitures électriques ou en renforçant les transports en commun par exemple ;
- d'autre part, faire en sorte que les acteurs les plus émetteurs payent progressivement le juste prix du carbone.

C'est une question de justice sociale. »

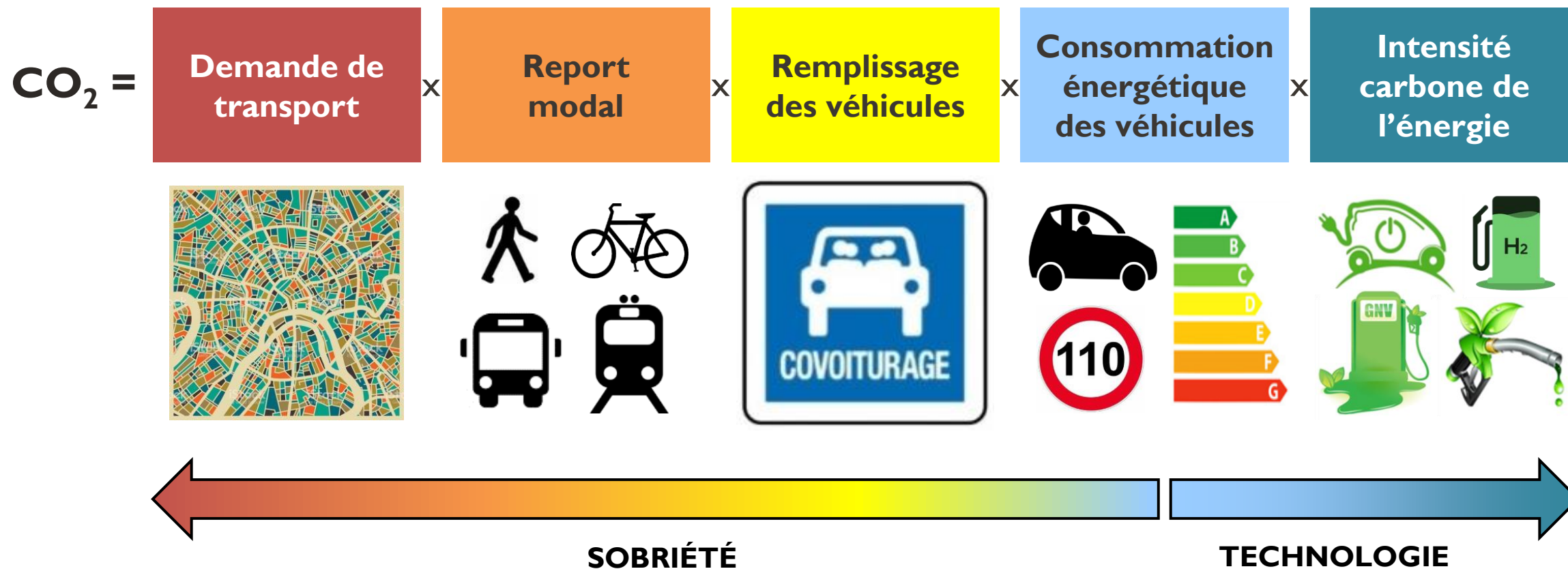
Agnès Pannier-Runacher, 09/2023

## 4) Des capacités d'adaptation inégales selon les politiques de transition



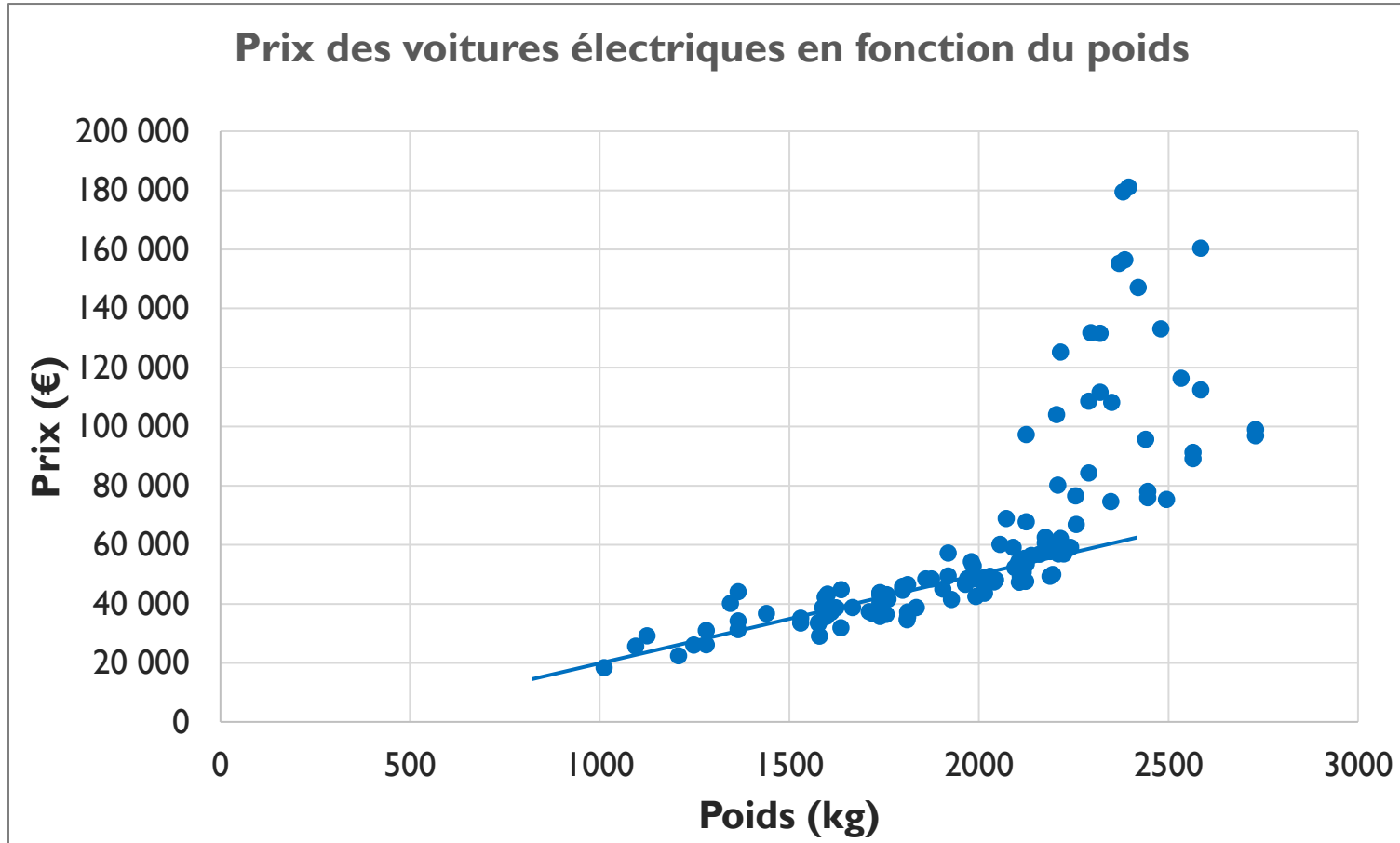
Exemple des ZFE, avec la répartition des voitures par vignette Crit'Air selon le revenu (par décile) en 2019

# Des leviers alignés entre transition climatique et sociale ?



Les 5 leviers de la stratégie nationale bas-carbone (SNBC)

# Comment baisser le coût des véhicules électriques ?



**Entre 1000 et 2000 kg**

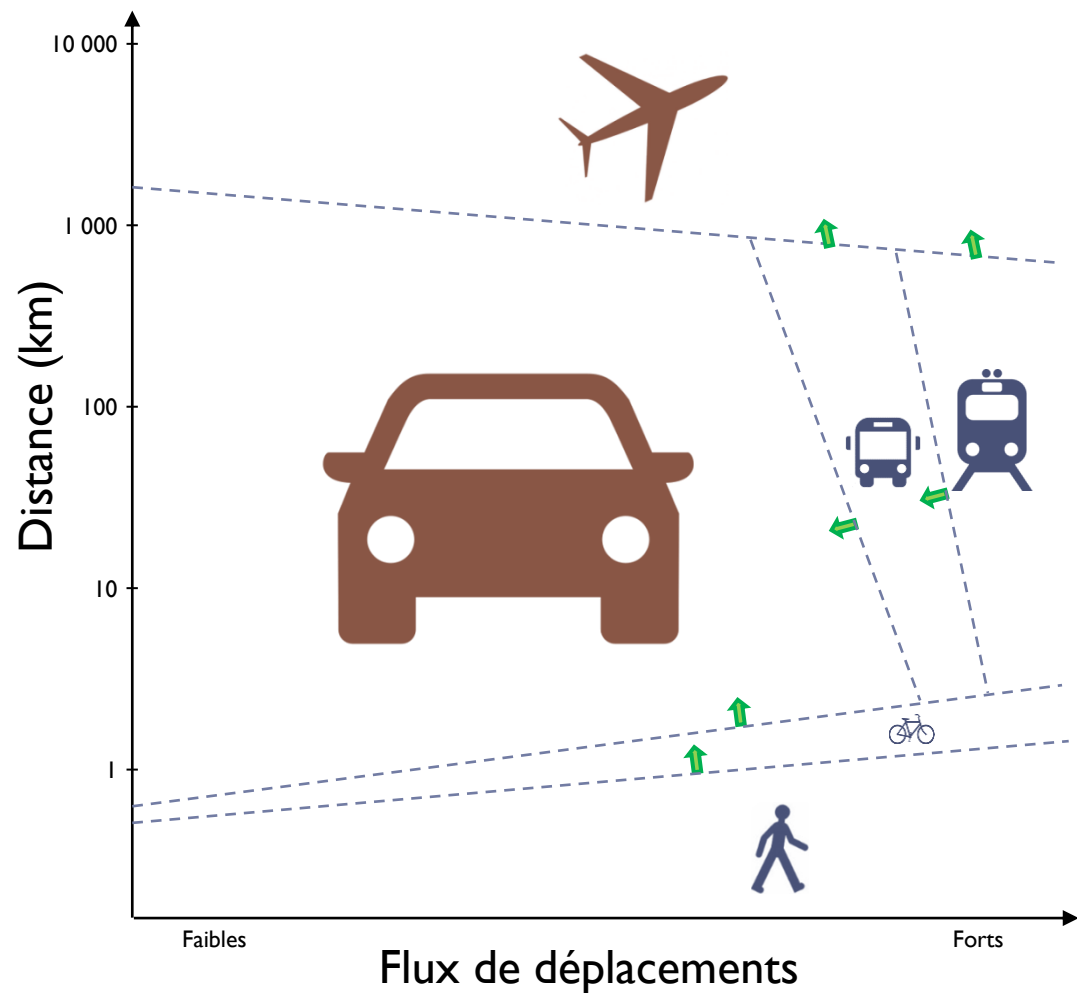
**Hausse du prix de 3000 €  
pour 100 kg supplémentaires**

# Développer les véhicules intermédiaires entre le vélo et la voiture

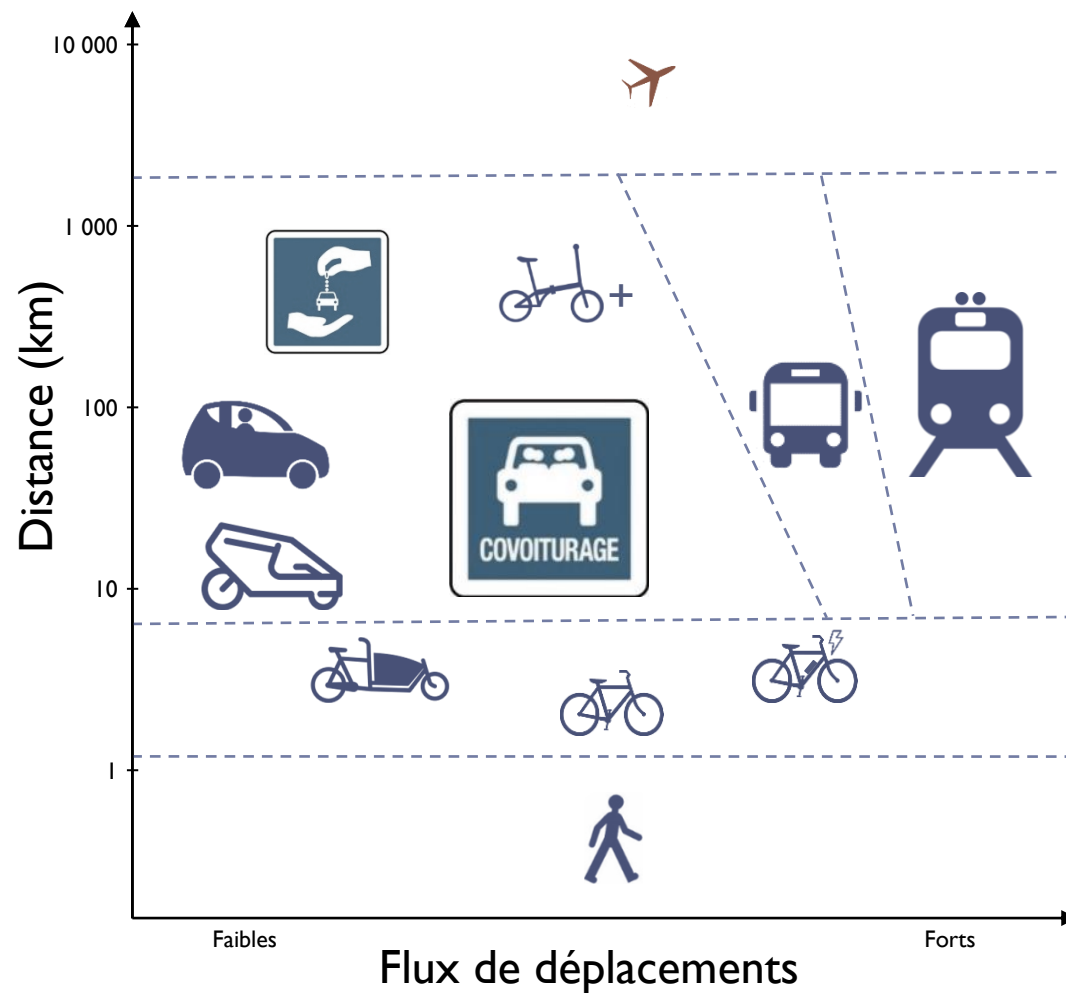


# Quelles solutions selon les territoires ?

## Modes dominants actuellement



## Solutions les plus sobres à développer



# Impacts des différents leviers sur les externalités des transports

| Impact                        | Demande de T. |             |             |                    |                        | Report modal  |         |        |         |           | Rempli.                |                | Conso. Ener. |             |                 | Intensité Carb.   |                     |                    |             | SOBRIÉTÉ | TECHNOLOGIE |                |            |                |     |        |           |              |  |  |  |   |   |  |
|-------------------------------|---------------|-------------|-------------|--------------------|------------------------|---------------|---------|--------|---------|-----------|------------------------|----------------|--------------|-------------|-----------------|-------------------|---------------------|--------------------|-------------|----------|-------------|----------------|------------|----------------|-----|--------|-----------|--------------|--|--|--|---|---|--|
|                               | Densification | - Etalement | Télétravail | Commerce proximité | Prod. & conso. locales | + Bus et cars | + Train | + Vélo | - Avion | - Voiture | + Fret fer. et fluvial | - Poids-lourds | Covoiturage  | Autopartage | TR Poids-lourds | ↓ poids véhicules | ↓ vit. axes rapides | ↓ vitesse en ville | Ecoconduite |          |             | Progrès moteur | Electrique | Agrocarburants | GNV | BioGNV | Hydrogène | Taxe carbone |  |  |  |   |   |  |
| Positif                       |               |             |             |                    |                        |               |         |        |         |           |                        |                |              |             |                 |                   |                     |                    |             |          |             |                |            |                |     |        |           |              |  |  |  |   |   |  |
| Neutre                        |               |             |             |                    |                        |               |         |        |         |           |                        |                |              |             |                 |                   |                     |                    |             |          |             |                |            |                |     |        |           |              |  |  |  |   |   |  |
| Négatif                       |               |             |             |                    |                        |               |         |        |         |           |                        |                |              |             |                 |                   |                     |                    |             |          |             |                |            |                |     |        |           |              |  |  |  |   |   |  |
| Incertain                     |               |             |             |                    |                        |               |         |        |         |           |                        |                |              |             |                 |                   |                     |                    |             |          |             |                |            |                |     |        |           |              |  |  |  |   |   |  |
| <b>EXTERNALITES</b>           |               |             |             |                    |                        |               |         |        |         |           |                        |                |              |             |                 |                   |                     |                    |             |          |             |                |            |                |     |        |           |              |  |  |  |   |   |  |
| Energies fossiles             |               |             | ?           | ?                  | ?                      |               |         |        |         |           |                        |                | ?            | ?           | ?               |                   |                     | ?                  |             | ?        |             |                |            |                |     |        |           |              |  |  |  |   |   |  |
| Conso d'énergie               |               |             | ?           | ?                  | ?                      |               |         |        |         |           |                        |                | ?            | ?           | ?               |                   |                     | ?                  |             | ?        | ?           |                |            |                |     |        |           |              |  |  |  |   |   |  |
| Pollution atmosphérique       | ?             |             |             |                    |                        |               |         |        |         |           |                        |                | ?            | ?           | ?               |                   | ?                   | ?                  |             |          |             | ?              |            |                |     |        |           |              |  |  |  |   |   |  |
| Autres impacts env            | ?             |             | ?           |                    |                        |               | ?       | ?      |         |           | ?                      |                |              |             |                 |                   |                     |                    |             |          | ?           | ?              | ?          | ?              | ?   |        |           |              |  |  |  |   |   |  |
| Métaux                        |               |             | ?           |                    |                        |               |         |        |         |           |                        |                |              |             | ?               | ?                 |                     |                    |             | ?        |             |                |            |                |     |        |           |              |  |  |  |   |   |  |
| Pollution sonore              | ?             |             |             | ?                  | ?                      | ?             | ?       |        |         | ?         |                        |                | ?            |             | ?               |                   | ?                   |                    |             |          |             |                |            | ?              | ?   |        |           |              |  |  |  |   |   |  |
| Congestion routière           |               | ?           |             | ?                  | ?                      |               | ?       |        | ?       | ?         | ?                      |                | ?            |             | ?               |                   |                     | ?                  |             |          |             |                |            |                |     |        |           |              |  |  |  |   |   |  |
| Conso d'espace / Biodiversité |               |             | ?           | ?                  | ?                      |               |         |        |         |           |                        |                | ?            | ?           | ?               |                   | ?                   | ?                  |             |          | ?           |                |            |                | ?   |        |           |              |  |  |  |   |   |  |
| Accidentalité                 | ?             | ?           |             |                    |                        |               |         | ?      |         |           |                        |                |              |             | ?               | ?                 |                     |                    |             |          |             |                |            |                |     |        |           |              |  |  |  |   |   |  |
| Sédentarité / Inactivité      |               | ?           |             | ?                  |                        |               |         |        |         |           |                        |                |              |             |                 |                   |                     |                    |             |          |             |                |            |                |     |        |           |              |  |  |  |   |   |  |
| Dépendance automobile         |               |             | ?           | ?                  |                        |               |         |        |         |           |                        |                |              |             |                 |                   |                     |                    |             |          |             |                |            |                |     |        |           |              |  |  |  |   |   |  |
| Inégalités territoriales      | ?             | ?           | ?           | ?                  |                        | ?             | ?       |        |         |           | ?                      |                |              |             |                 |                   | ?                   |                    |             |          | ?           |                |            |                | ?   | ?      |           |              |  |  |  | ? | ? |  |
| Inégalités sociales           | ?             | ?           | ?           | ?                  |                        | ?             | ?       |        | ?       |           |                        |                | ?            |             |                 |                   |                     | ?                  |             |          | ?           |                |            |                | ?   | ?      |           |              |  |  |  |   |   |  |
| Résilience                    | ?             | ?           |             |                    |                        | ?             | ?       |        | ?       |           |                        |                |              |             | ?               | ?                 | ?                   | ?                  | ?           | ?        | ?           | ?              |            |                |     |        |           |              |  |  |  |   |   |  |



# Enseignements et perspectives

---

## Enjeux croisés de transition écologique et sociale

- Différents types d'inégalités d'accès à la mobilité (selon les revenus, les territoires, l'âge, le genre...)
- Des inégalités dans l'exposition aux externalités, qui touchent surtout les plus vulnérables
- Des inégalités dans la contribution aux pressions environnementales
- Des vulnérabilités et capacités d'adaptation inégales aux politiques de transition

## Quels leviers pour répondre à ces enjeux ?

- Les leviers de sobriété en ressources sont alignés avec une baisse du coût des mobilités
- Des mobilités alternatives à la voiture individuelle à adapter selon les besoins et les territoires
- Une réduction globale des externalités de la mobilité bénéficiera en particulier aux plus vulnérables

## Des enjeux qui ne se limitent pas aux mobilités

- Des vulnérabilités et précarités plus larges et croisées avec les questions de logement, d'emploi, etc.
- Des freins dans la répartition de l'effort, les financements, l'impact sur certains acteurs économiques...
- Une question de priorisation d'objectifs dans les politiques liées aux transports