



# Mobilisation des communs dans les projets d'accès à l'énergie

14 janvier 2021

***Intervenants*** : Stéphanie Leyronas (AFD), Grégoire Léna (AFD)

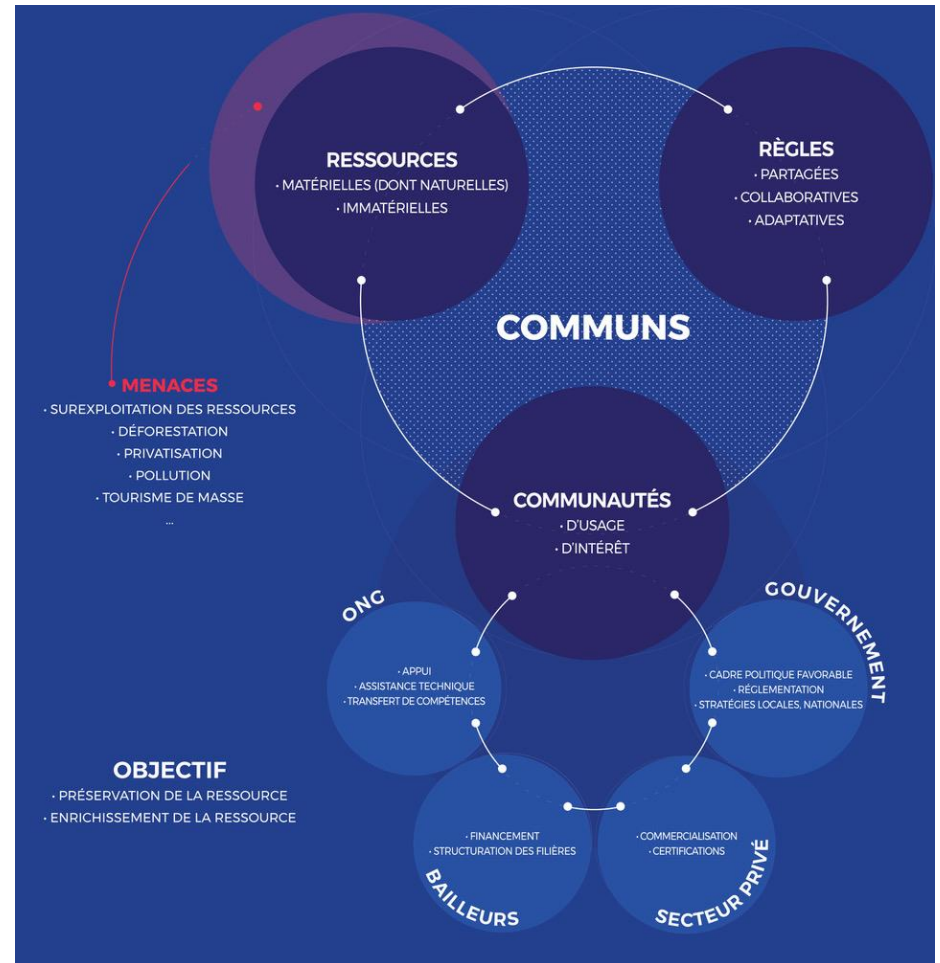
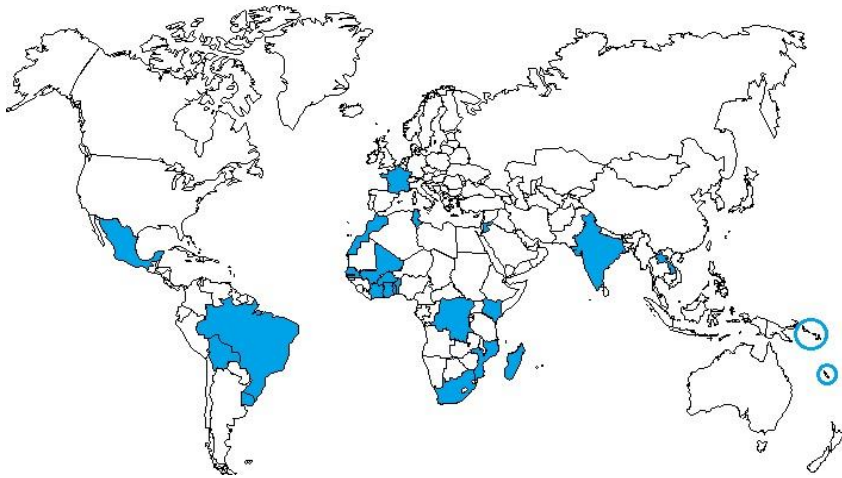
# **1- Les communs dans l'agenda de l'AFD**

# 1. Les communs dans l'agenda de l'AFD

1) Décembre 2016 – 12<sup>ème</sup> **conférence internationale** sur le développement

2) Des **travaux académiques** :

- **Approche empirique de communs locaux**





# 1. Les communs dans l'agenda de l'AFD

## 3) Une opérationnalisation ciblée



**Objectifs** : recommandations sur les approches fondées sur les communs dans les projets d'accès à l'énergie.

**Deux catégories d'expériences** :

- 1) **Expériences d'électrification décentralisée**
- 2) **Expériences de gestion de ressources naturelles utilisés dans la production d'énergie**

## **2 - Approches par les communs des systèmes décentralisés d'accès à l'électricité**

## 2. Qu'est-ce que c'est ?

- **Adopter une approche par les communs signifie :**
  - Un engagement des usagers
  - Des marges de manœuvre opérationnelles
- **Cela permettrait de répondre à 3 problèmes clés :**
  - Appropriation des projets
  - Entretien des installations
  - Limitation des fraudes et impayés
- **Une large gamme de modalités d'engagement des usagers :**
  - Identification des sites
  - Sélection des délégataires
  - Suivi du fonctionnement du service
  - Interface entre les délégataires et les usagers
  - Recueil de suggestions et identification de nouveaux services à développer
  - Résolution des conflits et saisie d'autorités extérieures en cas de problème
- **Différentes organisations entre communs et acteurs publics :**
  - Comité collectif de gestion (comité d'usagers)
  - Petit opérateur d'énergie contrôlé par la communauté
  - Société de services délocalisée

## **3 - Recommandations et expérimentations**



# 3. Recommandations et expérimentations

- **Recommandations à destination des décideurs publics :**
  - Souplesse du cadre légal et réglementaire
  - Modalités de contractualisation dans les DSP
  - Degré de subsidiarité dans les cadres de régulation
  
- **Recommandations à destination des acteurs œuvrant dans des programmes d'accès à l'énergie :**
  - Implication des communautés locales
  - Conception de modèles organisationnels ad hoc
  - Possibilités d'élaboration de règles ad hoc d'utilisation, de gestion et de gouvernance du système local d'énergie par les (futurs) usagers
  - Maintien du soutien technique, économique et humain dans la durée

# 3. Recommandations et expérimentations

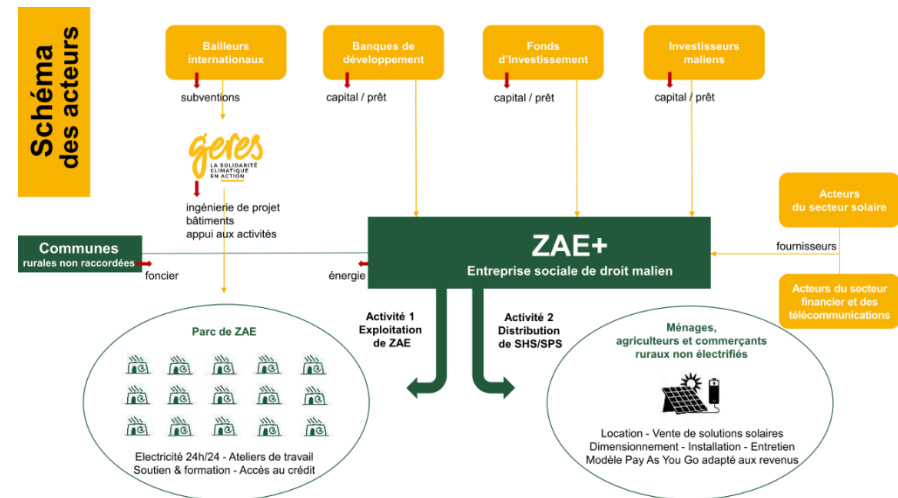
- **Expérimentations :**

- Projet Green Mini Grid au Kenya



- Programme de Renforcement des investissements productifs et énergétiques en Mauritanie pour le développement durable des zones rurales (RIMDIR)

- Projet de ZAE au Mali, porté par le Groupe Énergies renouvelables, environnement et solidarités (GERES)



**MERCI !**